

VEDLEGG 2

Posisjoner, kart og skisser

Innhold

Kart/Skisse	Beskrivelse
-	Posisjoner
1 A	Sjøkart, oversikt.
1 B	Sjøkart, detaljert med kystnære fiskeridata.
2	Topografisk norgeskart.
3 A	Arealplan Lurøy Kommune.
3 B	Anlegg inntegnet i arealplan.
4 A	Flyfoto kombinert med arealplan.
5 A	Olex, oversiktskart.
5 B	Olex, med detaljert fortøyningskonfigurasjon og dybder på lokaliteten.
6 A	Anlegget i forhold til sektorer.
7	Olex, 3D gjengivelse av bunnforhold
8	Olex, hardhet

Posisjoner

Merk at man regner opptil 10% strekk på trosser og tau i alle fortøyningslinjer. Reelt beslaglagt areal vil bli mindre enn i de skisserte ytterpunktene, med de hensyntar strekk i fortøyninger og gir handlingsrom til å lete opp sikre festepunkt for bolter og anker.

Ytterpunkter på areal avsatt til akvakultur flytende del.

NV	66° 28.815' N	012° 44.074' Ø
NØ	66° 28.793' N	012° 44.428' Ø
SØ	66° 28.340' N	012° 44.261' Ø
SV	66° 28.369' N	012° 43.877' Ø
V	66° 28.600' N	012° 43.852' Ø

Ytterpunkter på areal avsatt til akvakultur hensyntatt fortøyninger. Alle bunnfester vil stå dypere enn 10 meter.

1	66° 28.932' N	012° 44.149' Ø
2	66° 28.918' N	012° 44.525' Ø
3	66° 28.762' N	012° 44.890' Ø
4	66° 28.558' N	012° 44.919' Ø
5	66° 28.294' N	012° 44.726' Ø
6	66° 28.192' N	012° 44.180' Ø
7	66° 28.226' N	012° 43.820' Ø
8	66° 28.355' N	012° 43.852' Ø
9	66° 28.386' N	012° 43.675' Ø
10	66° 28.572' N	012° 43.552' Ø
11	66° 28.806' N	012° 43.823' Ø

Hjørnepunkt i anleggsramme:

1	66° 28.794' N	012° 44.080' Ø
2	66° 28.773' N	012° 44.398' Ø
3	66° 28.355' N	012° 44.229' Ø
4	66° 28.375' N	012° 43.908' Ø

Midtpunkt anlegg 66° 28.567' N 012° 44.145' Ø

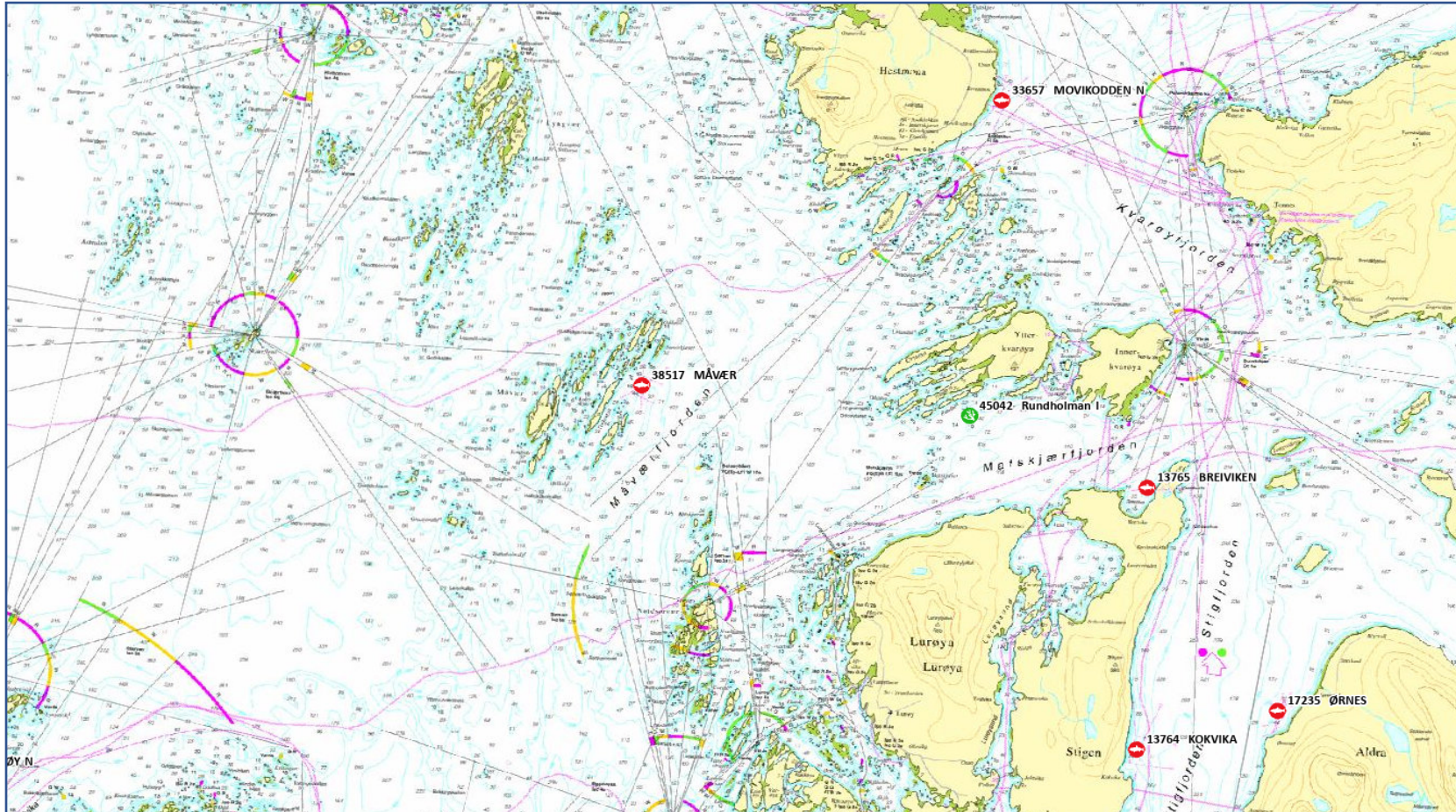
Hjørnepunkt flåte

NV	66° 28.601' N	012° 43.923' Ø
NØ	66° 28.600' N	012° 43.941' Ø
SØ	66° 28.581' N	012° 43.934' Ø
SV	66° 28.583' N	012° 43.916' Ø

Se for øvrig MOM-B/C rapport for posisjoner på prøver og strømmrapport for posisjoner for strømmåling.

Kart 1 A

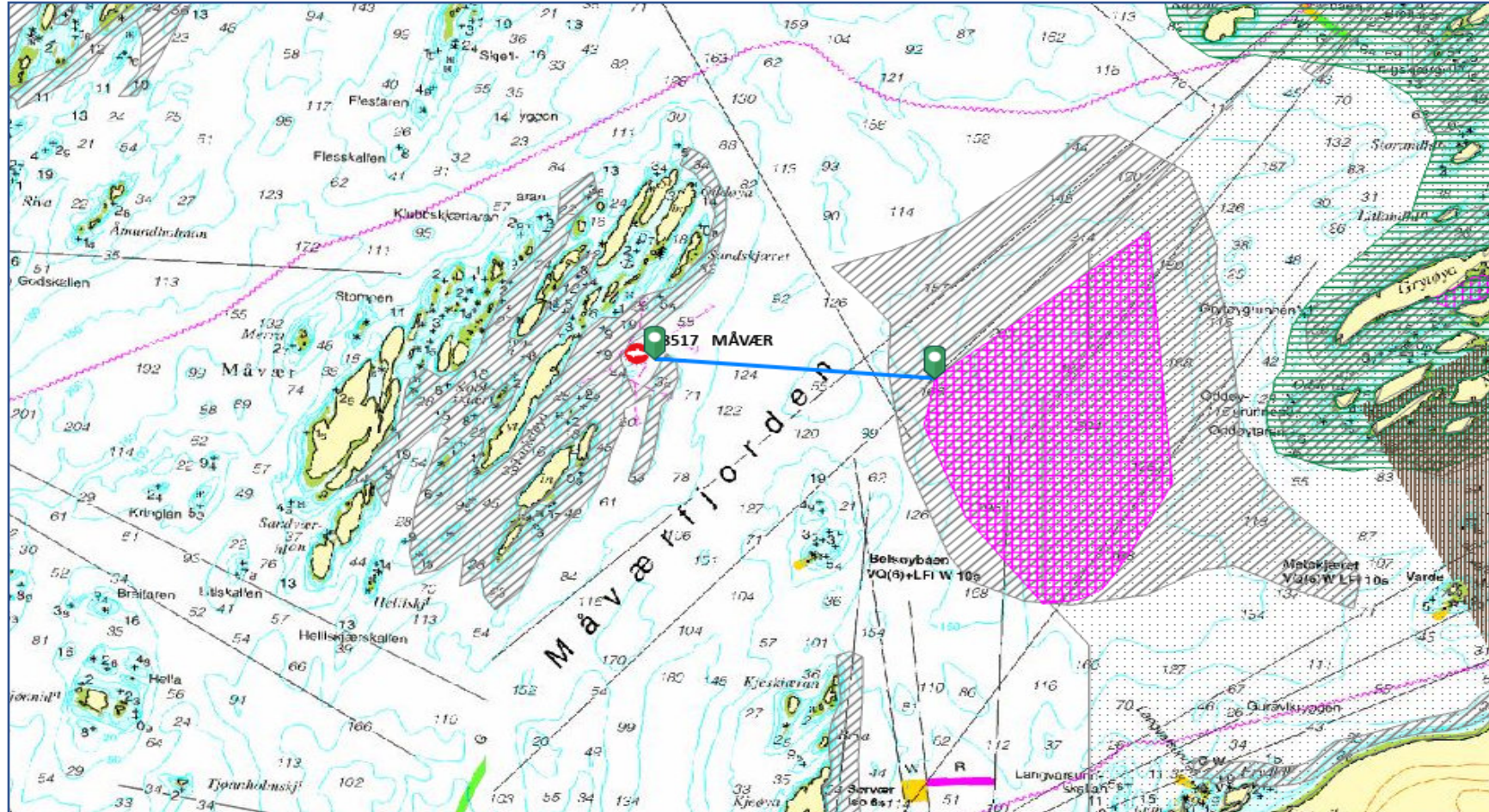
Sjøkart fra fiskeridirektoratet sine hjemmesider av Måvær fjorden i Lurøy Kommune. Omsøkt lokalitet «Måvær» er markeret midt i kartet. Andre lokaliteter med laks i området er merket med rød sirkel og navn. Ingen andre utslippspunkter ved lokaliteten.



Kilde: Fiskeridirektoratets kartverktøy

Kart 1 B

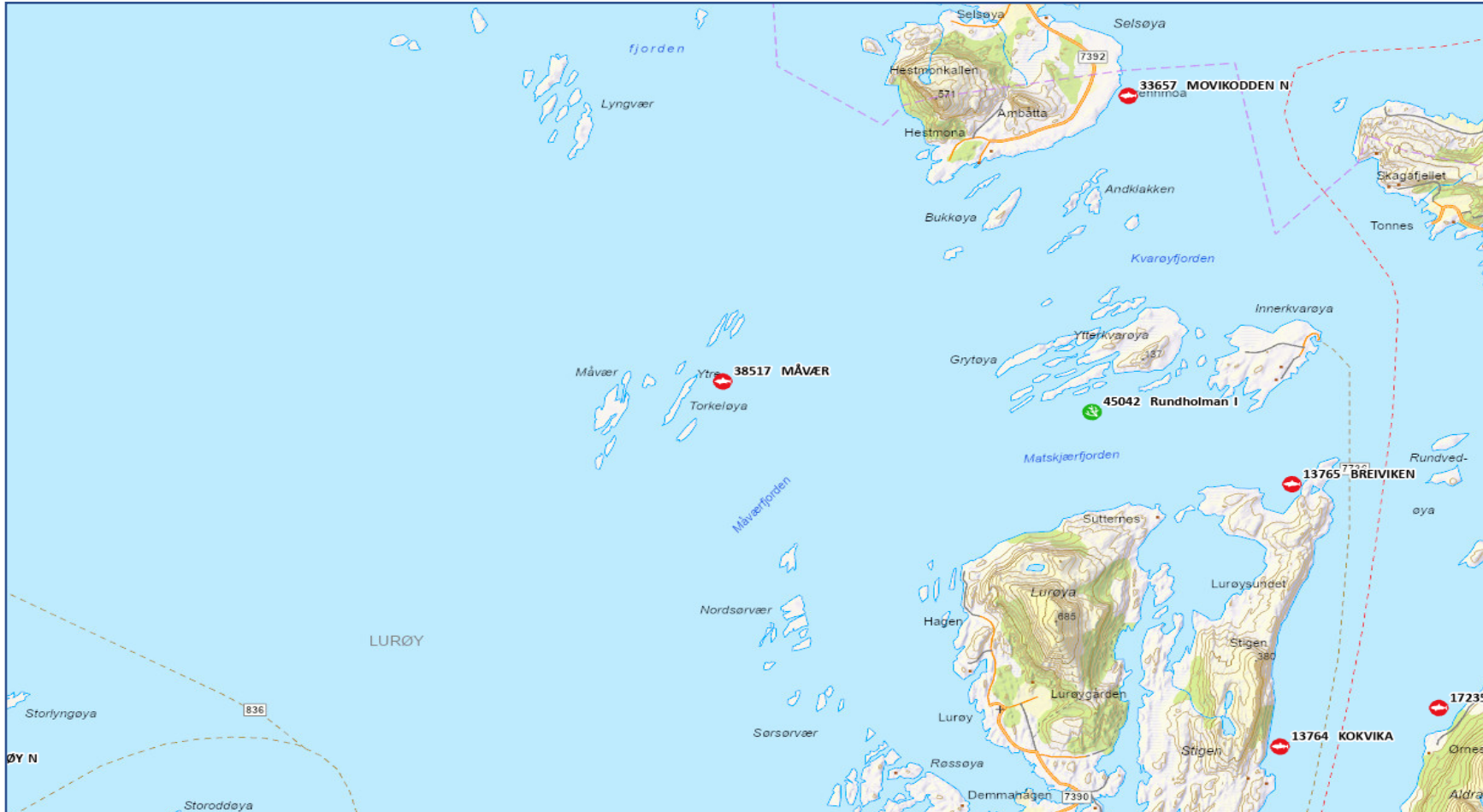
Sjøkart i detalj. Kystnære fiskeridata er skravert med ulike farger. Avstand mellom nytt anlegg og rekefelt (skravert rosa) er ca. 1,9 km.



Kilde: Fiskeridirektoratets kartverktøy

Kart 2

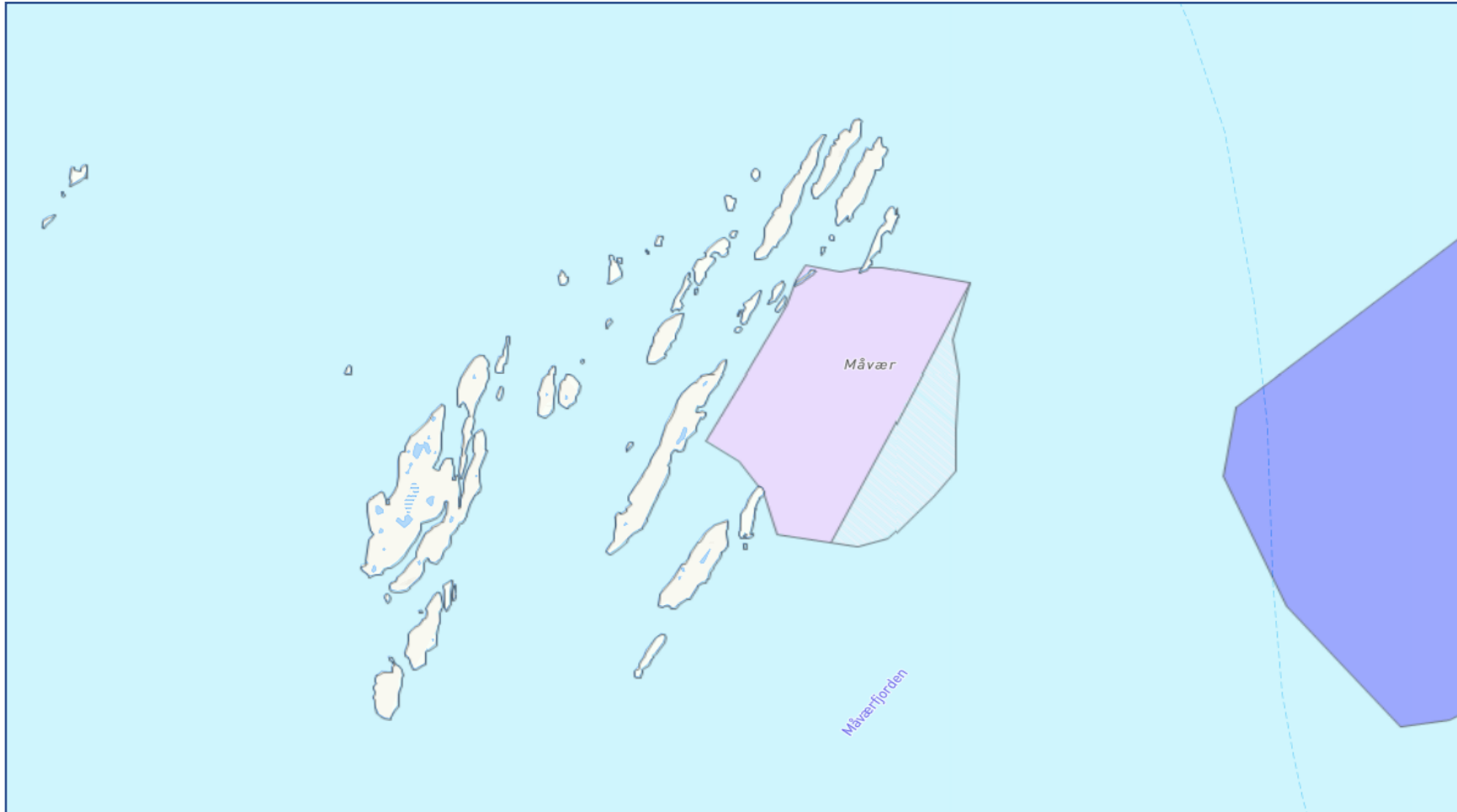
Topografisk norgeskart. Omsøkt lokalitet «Måvær» er merket midt i kartet.



Kilde: Fiskeridirektoratets kartverktøy

Kart 3A

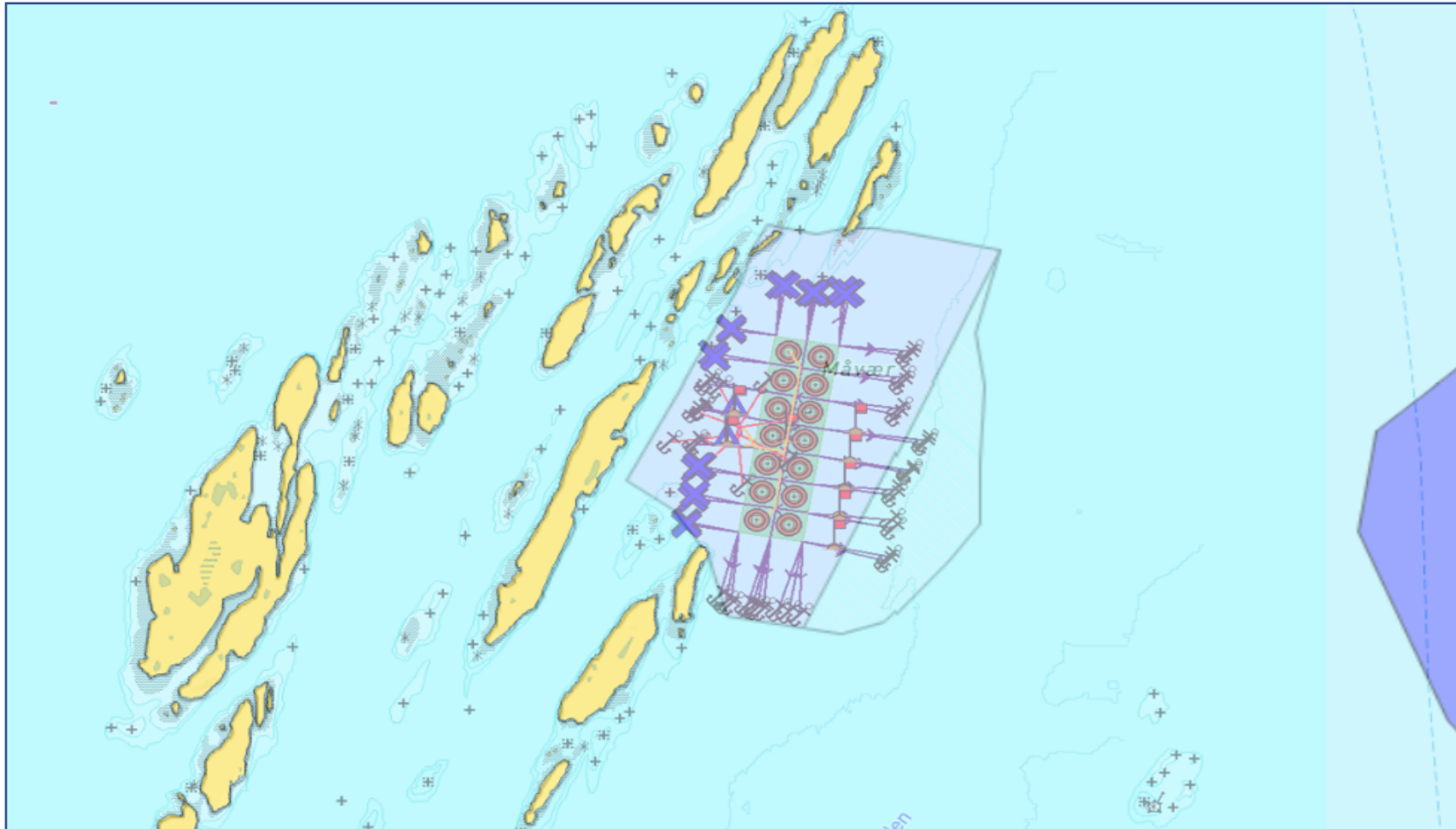
Utsnitt av arealplan Lurøy kommune. Arealet i Måvær er avsatt til akvakultur.



Kilde: <https://kommunekart.com>

Kart 3B

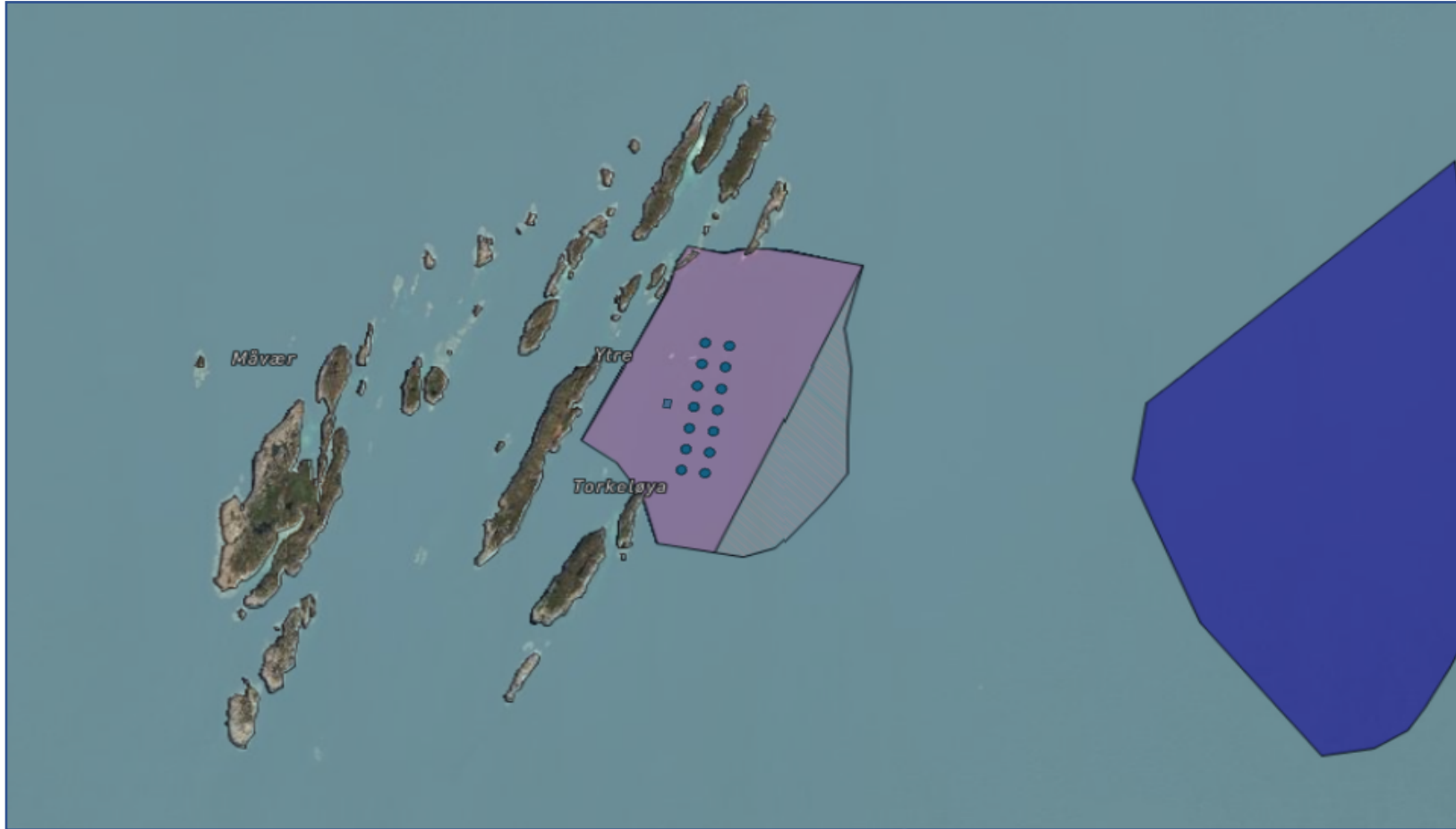
Kombinert arealplan og kart med fortøyninger. Fortøyningsfestene vil være innenfor ytterpunktet av arealet avsatt til akvakultur.



Kilde: <https://kommunekart.com> og Lovundlaks sine egne kart

Kart 4 A

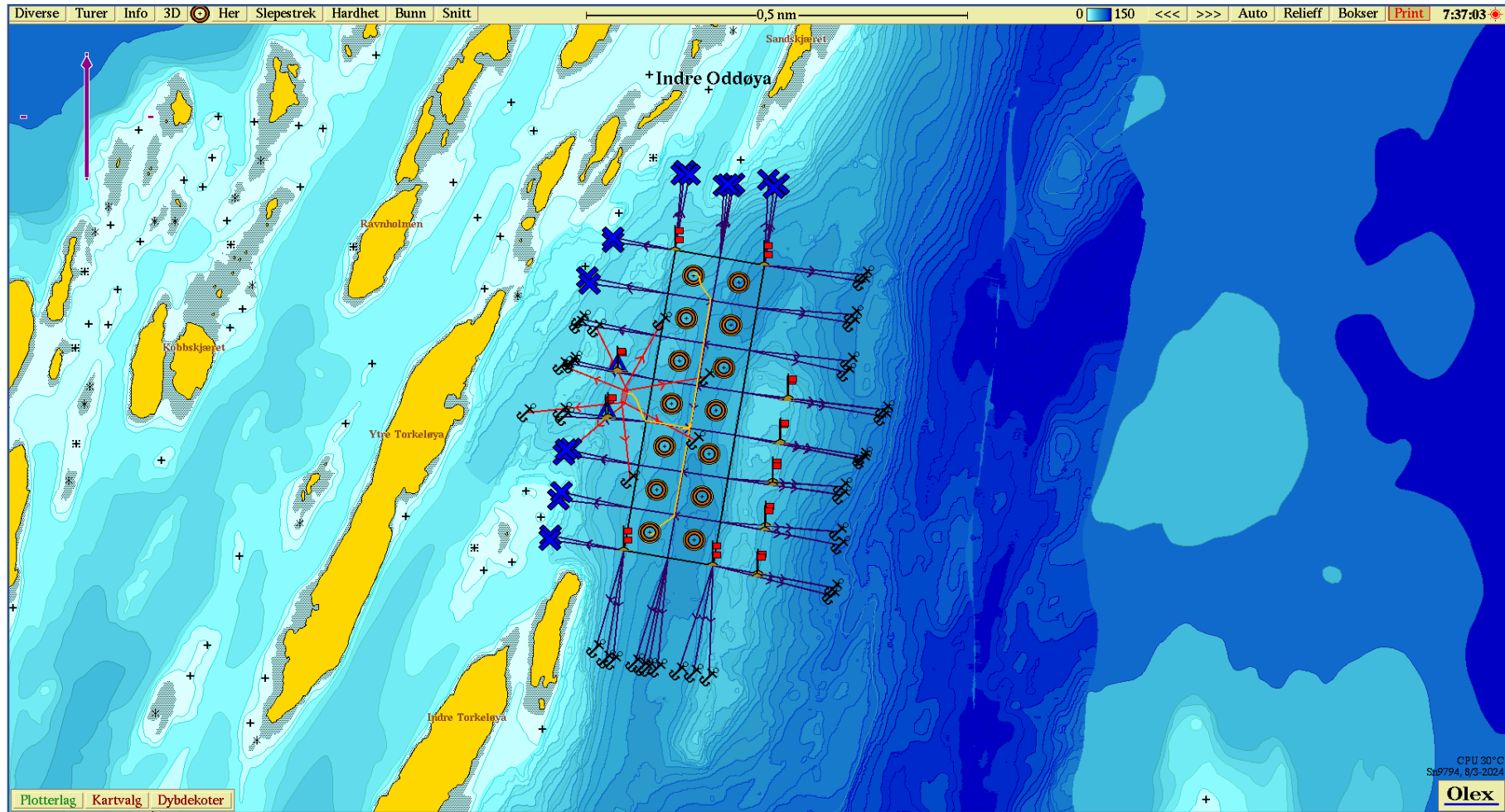
Flyfoto med dagens anlegg kombinert med arealplan. Fôrflåte samt 14 stk merder med omkrets på ca. 160 meter inntegnet i alle rammer.



Kilde: <https://kommunekart.com> og Lovundlaks sine egne kart

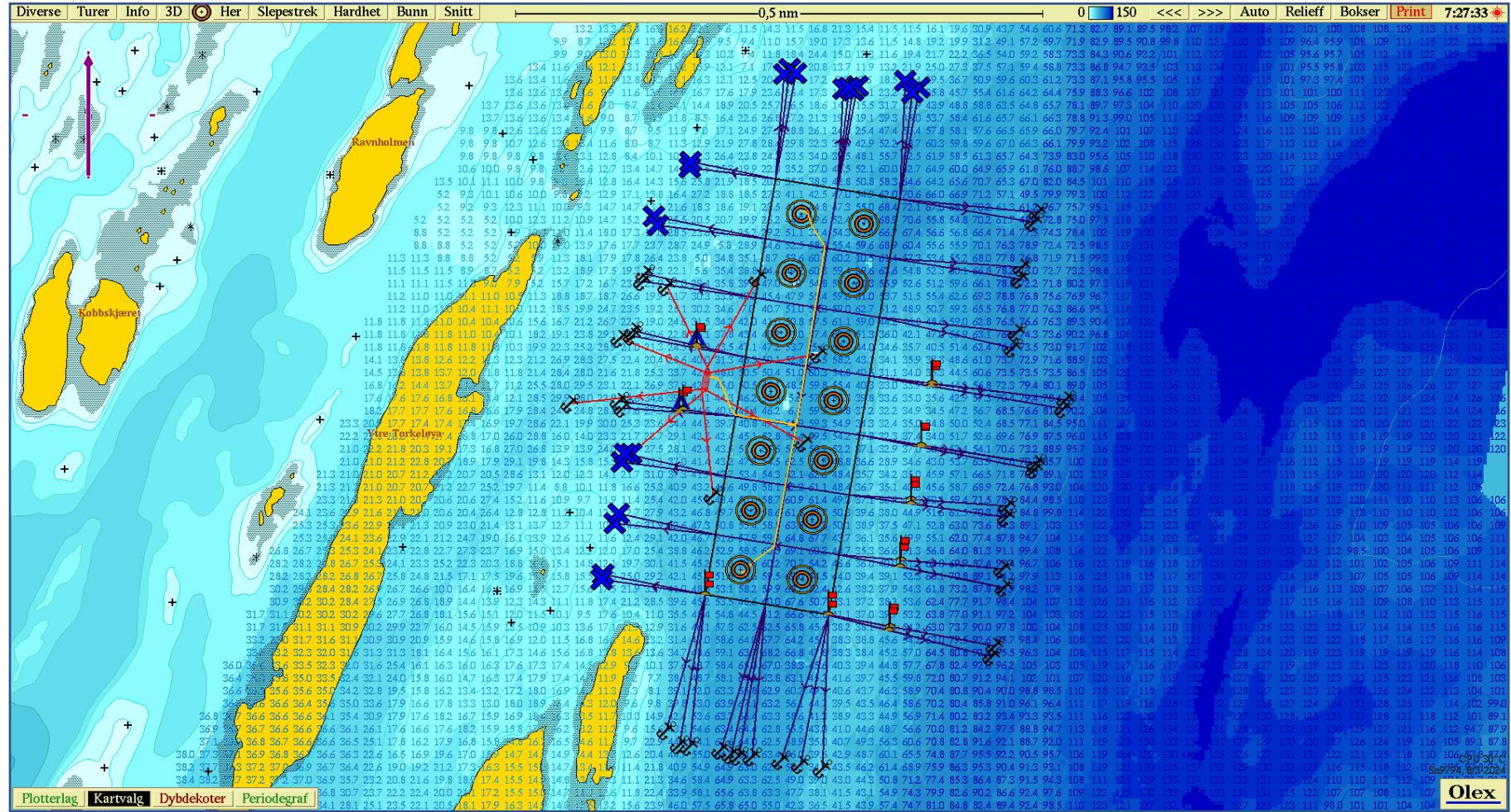
Kart 5 A

Oversiktskart i Olex med anlegget inntegret.



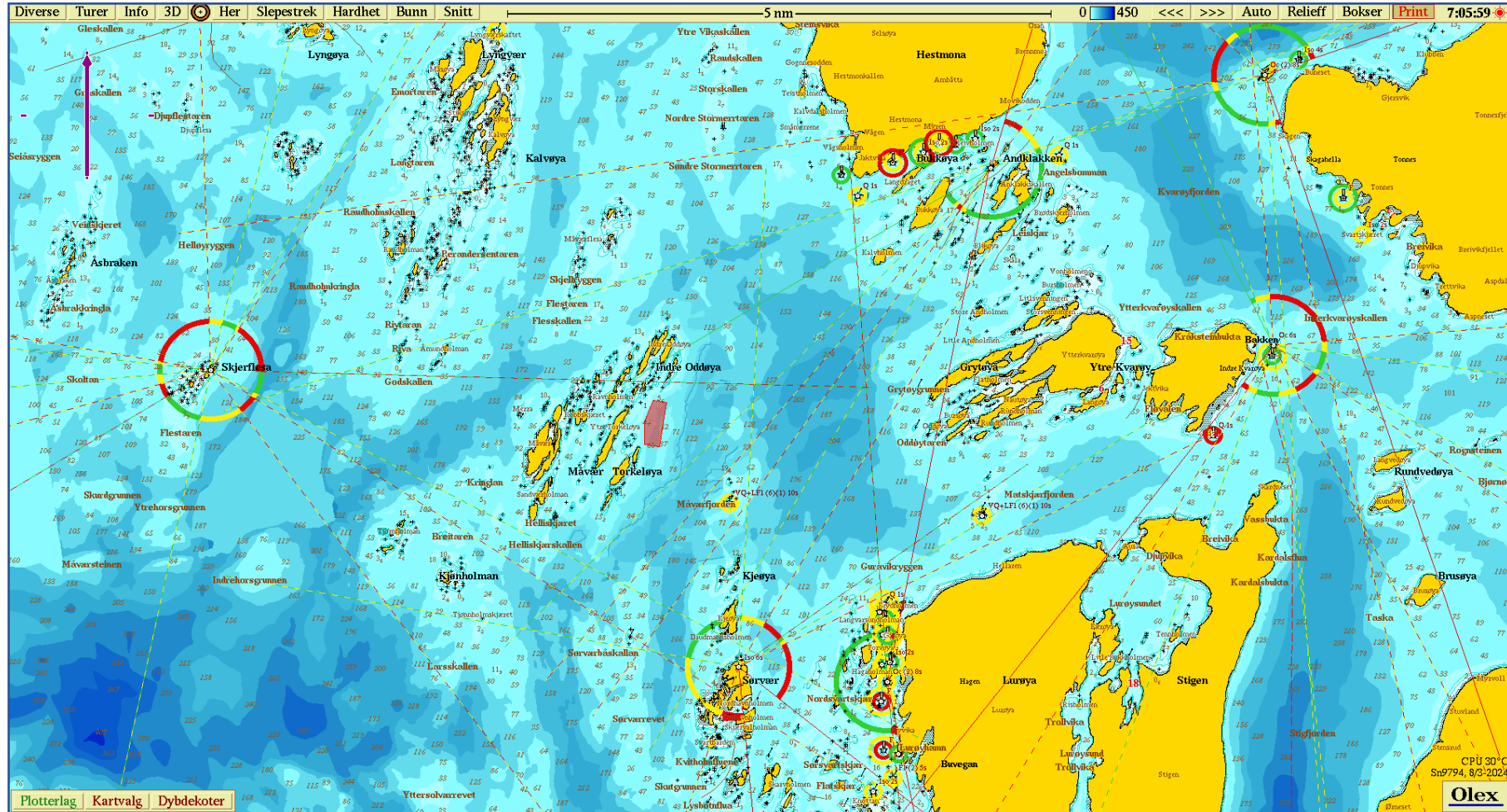
Kart 5 B

Detaljert kart med dybder i tall.



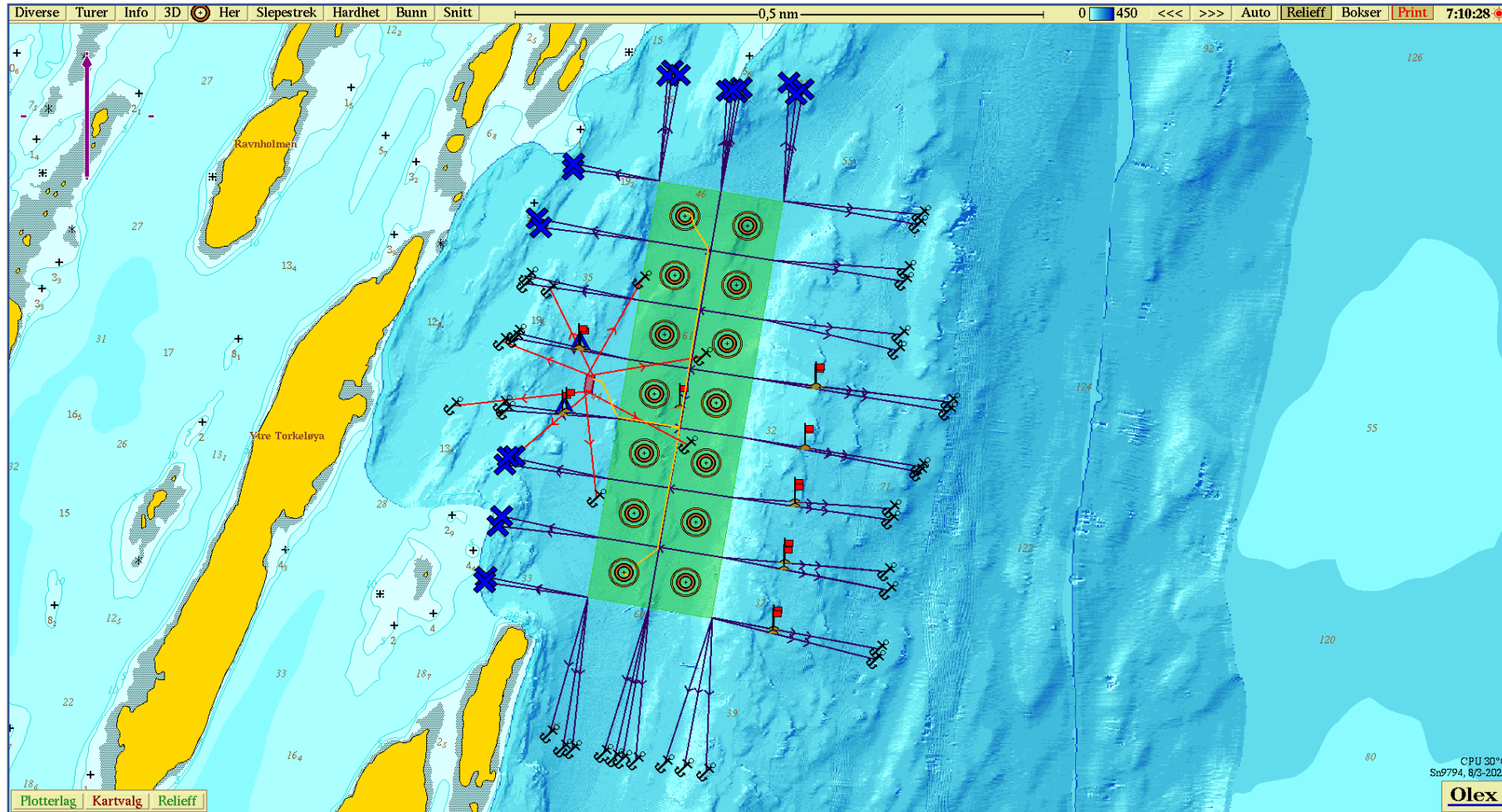
Kart 6 A

Anlegget, skravert rødt, i forhold til sektorer på omkringliggende lykter. Ingen hovedled eller biled nærmere enn 4 kilometer fra lokaliteten.



Kart 7

3D gjengivelse av bunnforhold. På forespørsel kan detaljer i andre vinkler oversendes.



Kart 8 Hardhet

