

Akvakultursøknad

Andre fiskearter

Sørvær

SP-2026-002523

MORHUA AS

Org.no.929027043

Nordland fylkeskommune

Lurøy kommune

Innsendt 03.06.2026

Akvakultursøknad SP-2026-002523

SØKNADEN GJELDER	
Gjelder søknaden en eksisterende lokalitet?	Nei
Navn på lokaliteten	Sørvær
Art	
Navn	Torsk
Latinsk navn	Gadus morhua
Artsgruppe	Fisker
Forekommer arten naturlig i området?	Ja
Hvor er arten hentet fra?	Nasjonalt avlsprogram for torsk (Nofima)
Maksimal tillatt biomasse	
Ønsket maksimal tillatt biomasse	3510 tonn
Produksjonsintensitet	
Planlagt produksjon per produksjonssyklus	4200 tonn
Planlagt fôrforbruk per produksjonssyklus	4650 tonn
Varighet produksjonssyklus	22 mnd
Maksimal utfôring per måned	420 tonn
Foringsmåte	Overvannsfôring
Fôrtype som benyttes	Synkefôr
Behov for lokalitet (PDF)	
Søkers behov.pdf	

ANLEGG OG DRIFT

Anleggstype

Åpent

Anleggsskisse

Sørvær anleggskart 1-1000.pdf

Er det landbase knyttet til anlegget?

Ja

Breddegrad

66-22.188 N

Lengdegrad

12-37.642 Ø

Nøter

Nottype

Sylinderposer tilpasset arten, med best mulig teknologi mtp rømningsfare.

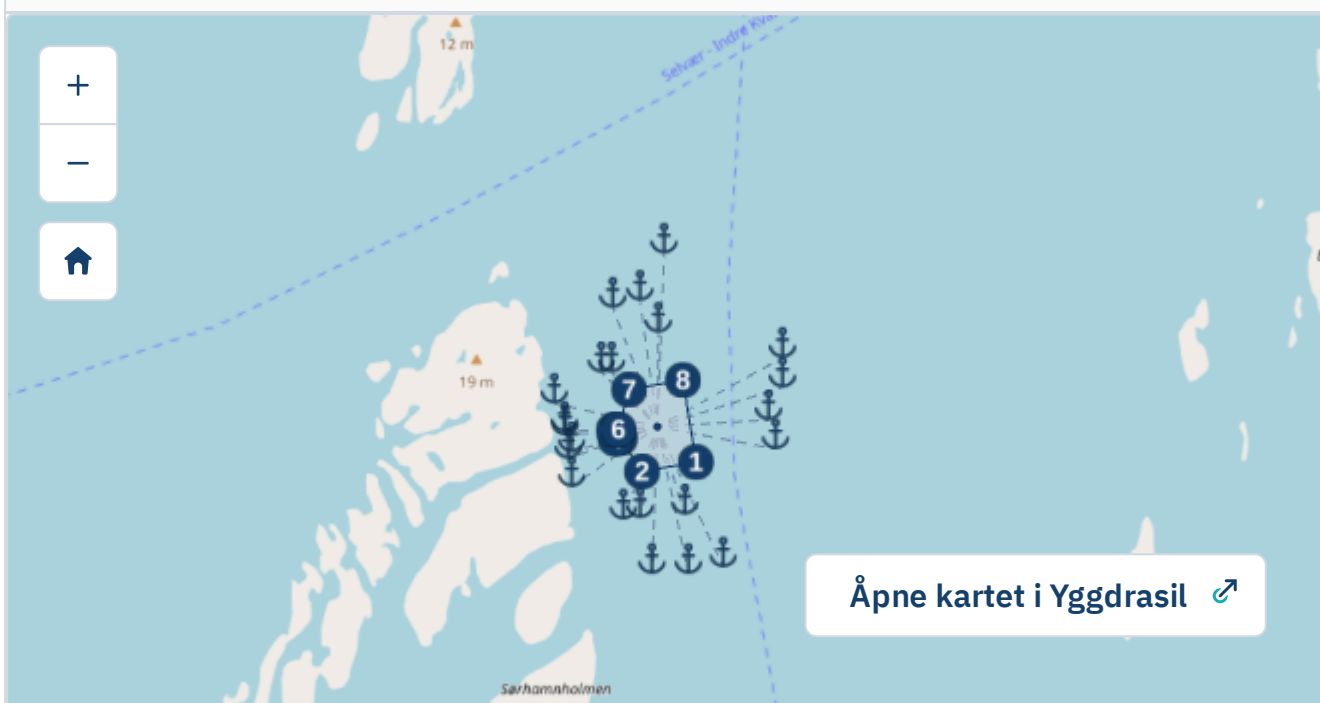
Notdybde

30 meter

Notbehandling

Impregnering uten kobber, Steen-Hanssen protect, NetKem MP30

LOKALITETEN



Kommune

Lurøy

Ytterpunkt overflate 1

66° 26.083' 12° 46.786'

Ytterpunkt overflate 2	66° 26.070' 12° 46.600'
Ytterpunkt overflate 3	66° 26.116' 12° 46.524'
Ytterpunkt overflate 4	66° 26.115' 12° 46.508'
Ytterpunkt overflate 5	66° 26.127' 12° 46.502'
Ytterpunkt overflate 6	66° 26.128' 12° 46.518'
Ytterpunkt overflate 7	66° 26.183' 12° 46.555'
Ytterpunkt overflate 8	66° 26.196' 12° 46.741'
Autogenerert midtpunkt	66° 26.132' 12° 46.653'
Forankringspunkt 1	66° 26.101' 12° 47.061'
Forankringspunkt 2	66° 25.938' 12° 46.880'
Forankringspunkt 3	66° 25.929' 12° 46.760'
Forankringspunkt 4	66° 25.929' 12° 46.634'
Forankringspunkt 5	66° 26.049' 12° 46.357'
Forankringspunkt 6	66° 26.088' 12° 46.345'
Forankringspunkt 7	66° 26.125' 12° 46.332'
Forankringspunkt 8	66° 26.164' 12° 46.297'
Forankringspunkt 9	66° 26.296' 12° 46.499'
Forankringspunkt 10	66° 26.306' 12° 46.593'
Forankringspunkt 11	66° 26.371' 12° 46.676'
Forankringspunkt 12	66° 26.227' 12° 47.085'
Forankringspunkt 13	66° 26.186' 12° 47.085'
Forankringspunkt 14	66° 26.141' 12° 47.037'
Forankringspunkt 15	66° 26.011' 12° 46.748'

Forankringspunkt 16	66° 26.006' 12° 46.593'
Forankringspunkt 17	66° 26.004' 12° 46.535'
Forankringspunkt 18	66° 26.097' 12° 46.357'
Forankringspunkt 19	66° 26.120' 12° 46.335'
Forankringspunkt 20	66° 26.207' 12° 46.459'
Forankringspunkt 21	66° 26.207' 12° 46.495'
Forankringspunkt 22	66° 26.262' 12° 46.656'
Utslippspunkt	Ingen koordinater
Plankart	
Sørvær arealplankart 1-24 000.pdf	
Strider endringen mot vedtatte arealplaner?	Nei
Strider endringen mot vedtatte vernetiltak?	Nei
<p>Trafikk og påvirkning</p> <p>Arbeidsbåt vil trafikkere fra landbase Nesna/Tomma til lokalitet på daglig basis. Mindre personellbåt til og fra anlegget. Dieselleveranser til fôrflåte inntil landstrøm etablert. Servicebåter vedlikehold fortøyning, skifte av not ol. Brønnbåt ved utsett av fisk og ved utslakting. Ensilasjebåt 2-5 ganger pr. år.</p>	
<p>Trafikk og påvirkning (PDF)</p> <p>Nautisk vurdering Kystverket.pdf</p>	

MILJØ

Forundersøkelse

Rapport fra forundersøkelsen

Rapport forundersøkelse lok. Sørværet.pdf

Kartpakke Sørvær.pdf

Forundersøkelse med B-metodikk Lok. Sørvær.pdf

Rapport MOM-C lok. Sørvær.pdf

Notat Sørværet FU 2026.pdf

Kartdokumentasjon inkludert

Ja

Partikkelanalyse inkludert

Ja

Strømmålinger inkludert

Ja

Hydrografimålinger inkludert

Ja

Kjemisk og sensorisk param. undersøkelse inkludert

Ja

Bunndyrundersøkelse inkludert

Ja

Analyse av sedimenttype inkludert

Ja

Kartlegging av sårbar natur

Rapport sårbare arter lok. Sørvær.pdf

Andre vedlegg

Torsk (Gadus Morhua)

Risiko for gyting i merd

Risikovurdering Gyting i merd.pdf

Risiko for rømming

Risikovurdering rømming.pdf

FISKEHELSE OG -VELFERD

Metoder og utstyr

Er metoden dokumentert velferdsmessig forsvarlig?

Ja

Dokumentasjon av velferdskonsekvenser

Internkontrollsystem

Innholdsfortegnelse internkontrollsystem

Innholdsfortegnelse kvalitetshandbok.pdf

Biosikkerhetsplan

Overordnet plan Biosikkerhet Morhua AS Sørvær.pdf

Biosikkerhetsplan Sørvær.pdf

Risikoanalyse for fiskevelferd

Risikovurdering fiskevelferd.pdf

Beredskapsplan

Beredskapsplan Morhua AS.pdf

Tilleggsopplysninger

KONSEKVENsutredning

Egen vurdering

Vurdering av vesentlige virkninger (PDF)

Vurdering vesentlige virkninger.pdf

Konsekvensutredning

Konsekvensutredning

KU Sørvær.pdf

ANDRE OPPLYSNINGER

Tilleggsinformasjon

Tilleggsinformasjon

Samarbeidsavtale Vesterålen Havbruk - Morhua.pdf

Brønnbåtavtale Morhua AS 2025.pdf

Kontaktinformasjon

E-post

dan@morhua.no

Mobilnummer

46 68 38 12

E-post søker

dan@morhua.no

Saksbehandlingsgebyr

Kvittering for betalt gebyr

Kvittering saksbehandlingsgebyr.pdf

Unntatt offentlighet

Vurdering av sensitive opplysninger